



90

V ATLAS

1849. VIII. 16.

Geognostischer ATLAS VON POLEN,

entworfen und gezeichnet

von
G. G. Pusch.**Inhalt:**

I. Generalkarte von den Königreichen Polen und Galizien in 4 Blättern. II. Spezialkarte des Sandomirer Mittelgebirgs. III. Karte der Gegend von Krzeszowice, Czeladz und Pilica. IV. Spezialkarte der Gegend von Krzeszowice. V. Spezialkarte der Gegend zwischen der Weichsel und Nida, und zwei Tafeln Gebirgsdurchschnitte; im Ganzen 10 Blätter.

Stuttgart und Tübingen.

Verlag der J. G. Cotta'schen Buchhandlung.
1837.*Nauki przyrodn. pol.*

00056

49



Atlas

90

I

Tabl. 10
+ Kart. tyt.

GEOGNOSTYSCHER

ATLAS VON POLEN

entworfen und gezeichnet von

G. G. PUSCH

1836.

Verlag der J. G. Cotta'schen Buchhandlung in Stuttgart.

INHALT

*I General Karte von dem Königreich Polen u. Galizien. II Special Karte des Sudböhmer Mittelgebirgs III Karte der Gegend zwischen
Krasowitz Celsitz u. Pilsen. IV Special Karte der Gegend von Krasowitz. V Special Karte der Gegend zwischen der Weichsel
u. Nida. u. 2 Tafeln Gebirgsdurchschnitte.*

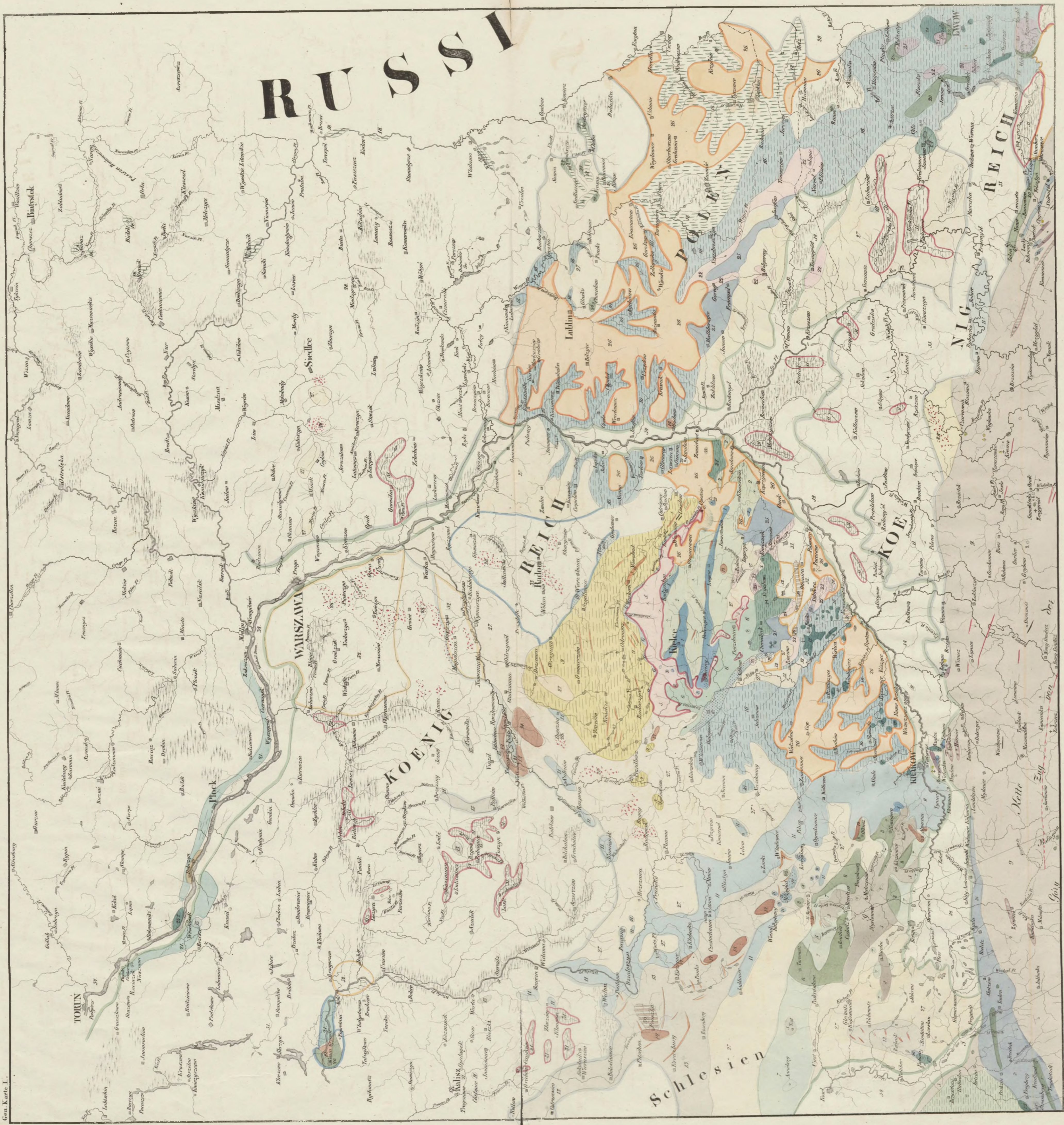


Attesty

90

Y

RUSSEN





GEOGRAPHISCHE
GENERALKARTE

von den

KÖNIGREICHEN

POLEN und GALLIZIEN

mit angrenzenden Theilen von Oberschlesien, Ungarn, Siebenbürgen, Moldau und Podolien

entworfen und gezeichnet

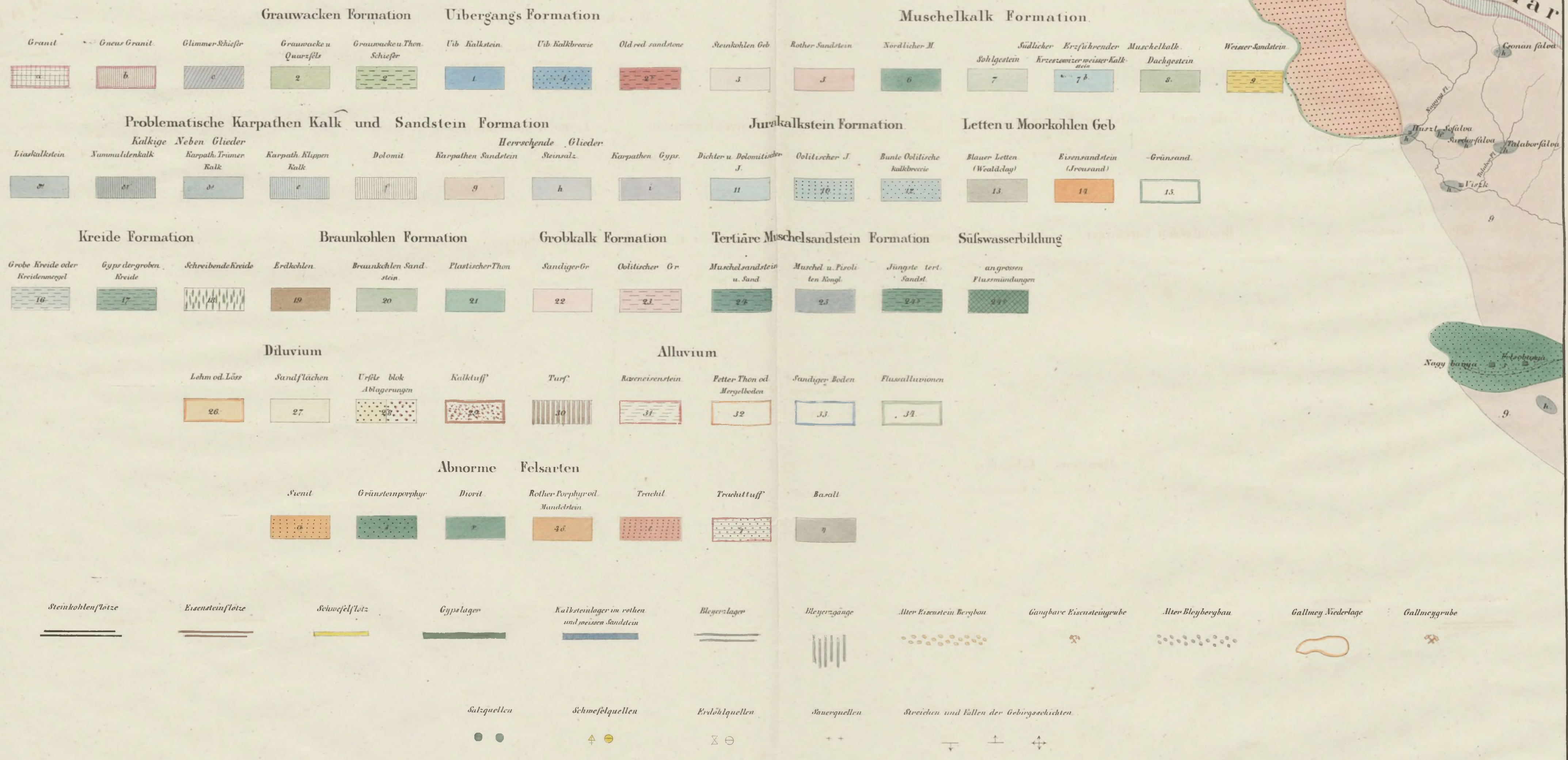
von

G. G. PUSCH

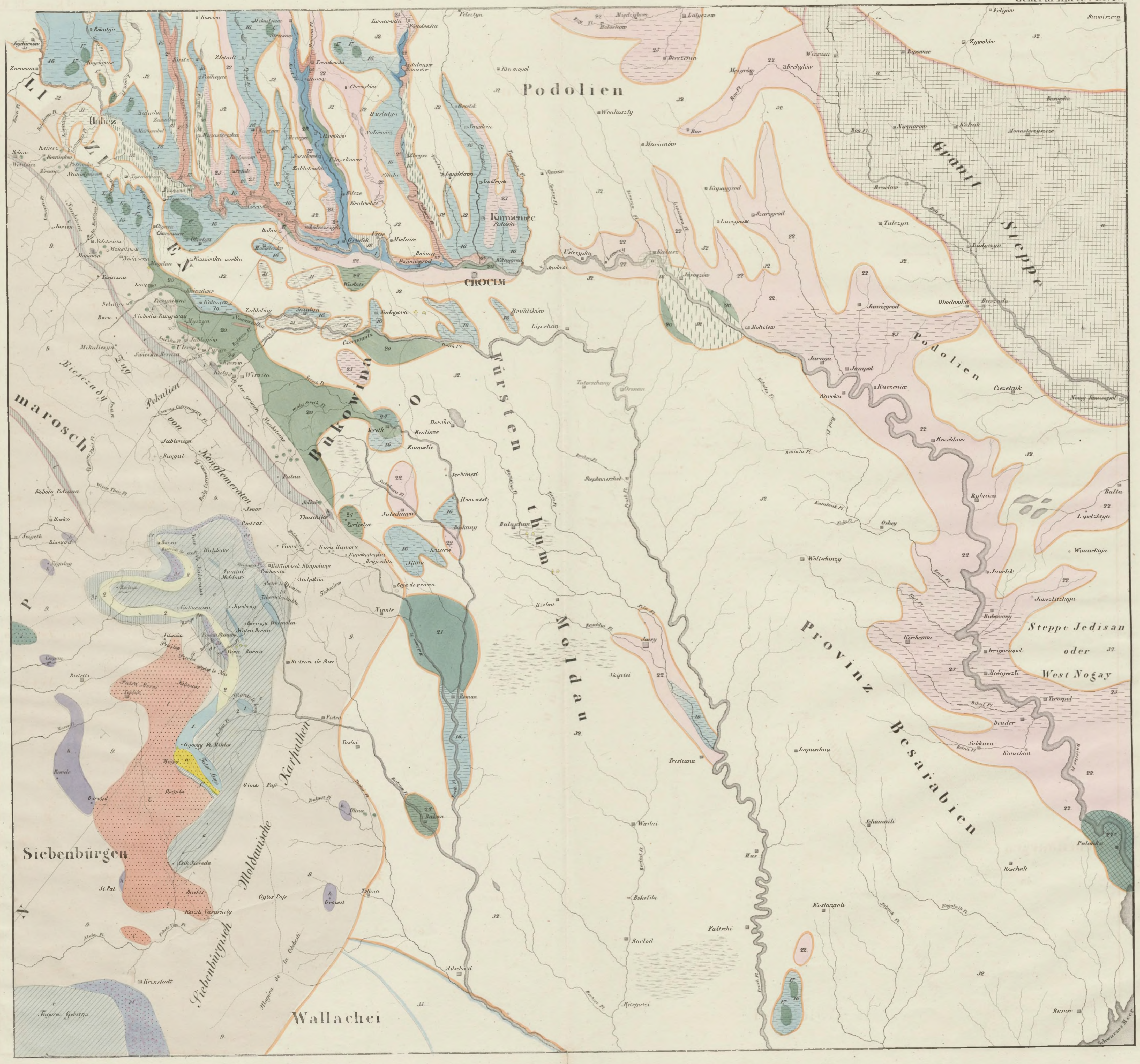




Erklärung der Farben und Zeichen









GEOGNOSTISCHE KARTE

des

Polnischen oder Sandomirer

Mittelgebirges

zwischen Sandomierz und Malogoszcz.





Taf. IV.

GEOGNOSTISCHE SPECIAL KARTTE von der Gegend um Krzeszowice, Nowagora und Szklary.

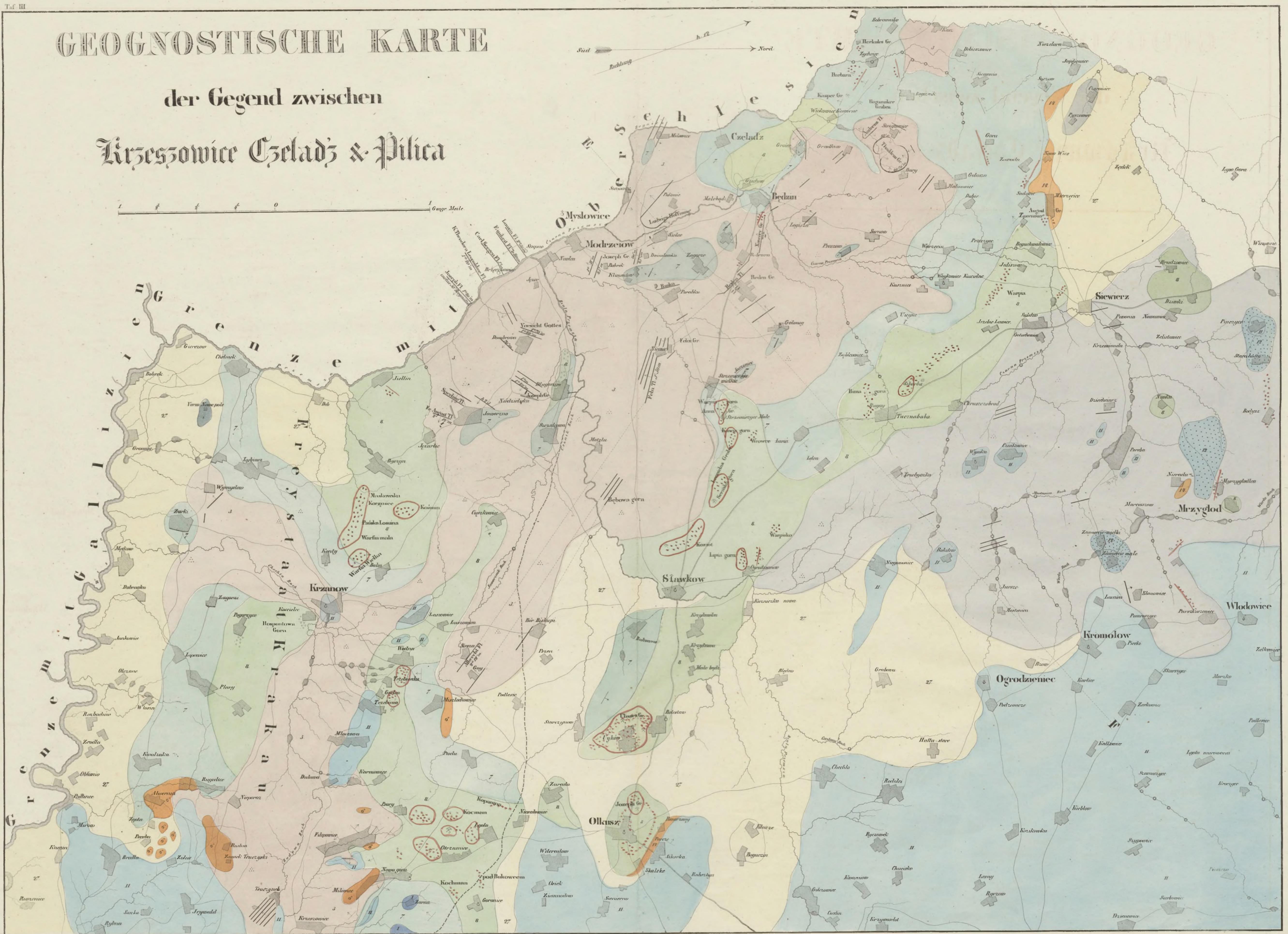




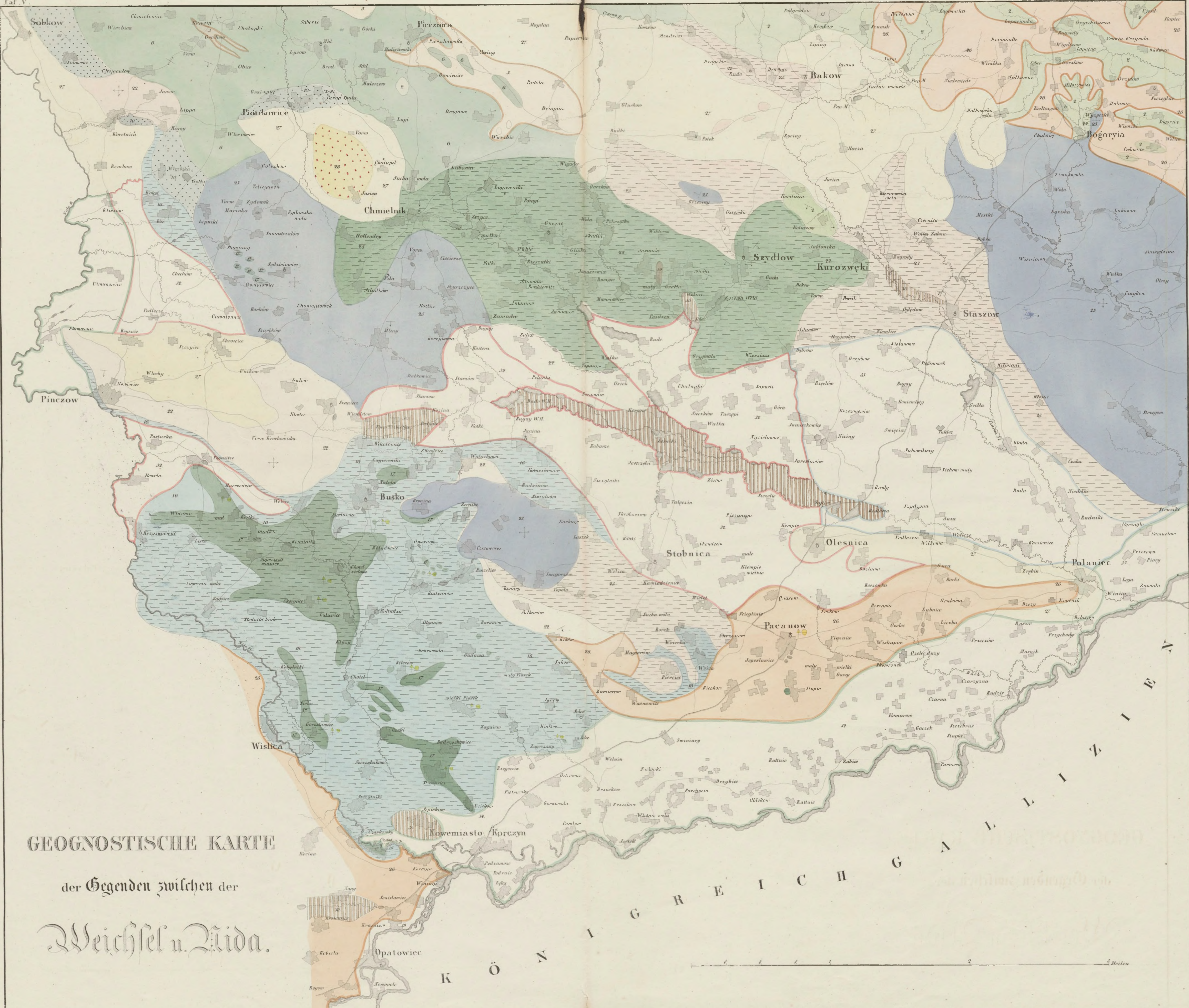
GEOGNOSTISCHE KARTE

der Gegend zwischen Krzeszowice Czeladz & Pilica

1 Geogr. Meile







GEOGNOSTISCHE KARTE

der Gegenden zwischen der

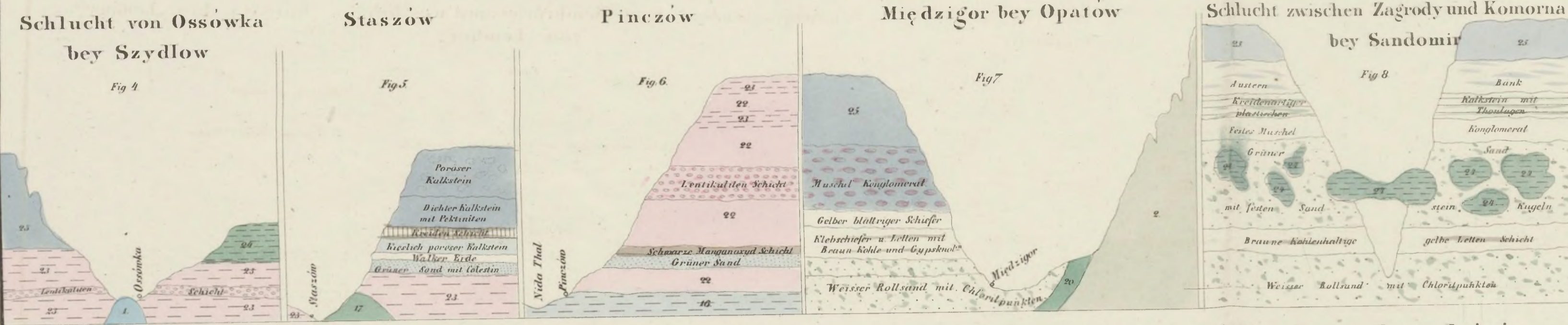
Weichsel u. Nida.

KÖNIGREICH

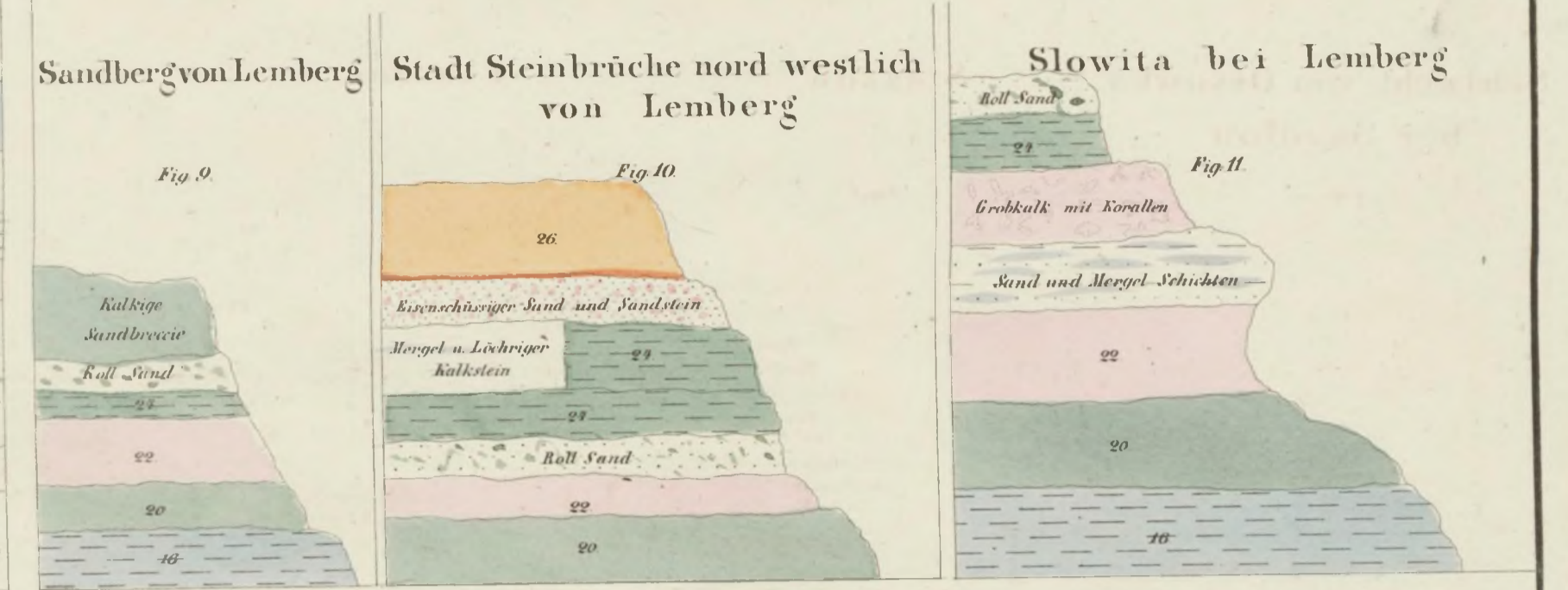
Meilen



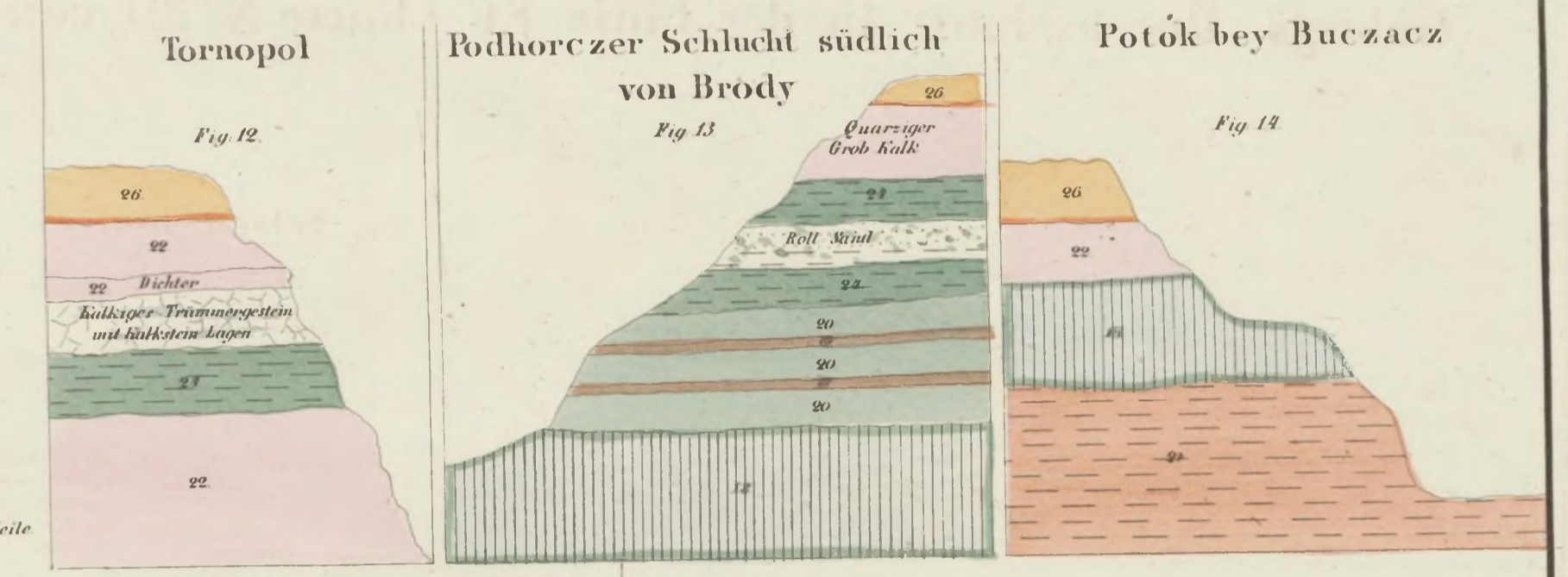
Schichtungs Profile der tertiären Formationen von mehreren Punkten im Königreiche Polen



Schichtungs Profile der tertiären Formationen von mehreren Punkten in Ostgalizien.



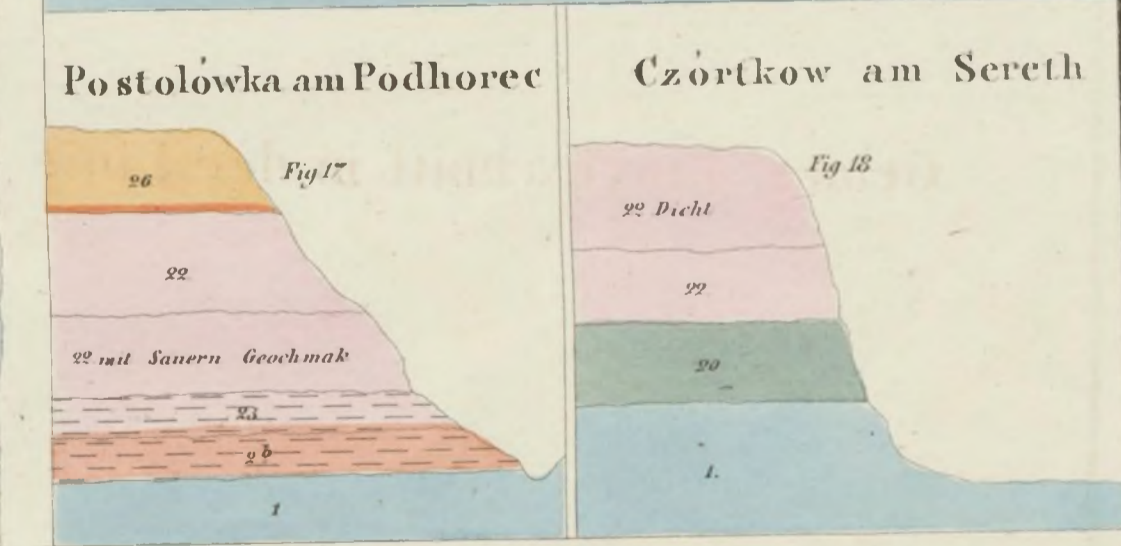
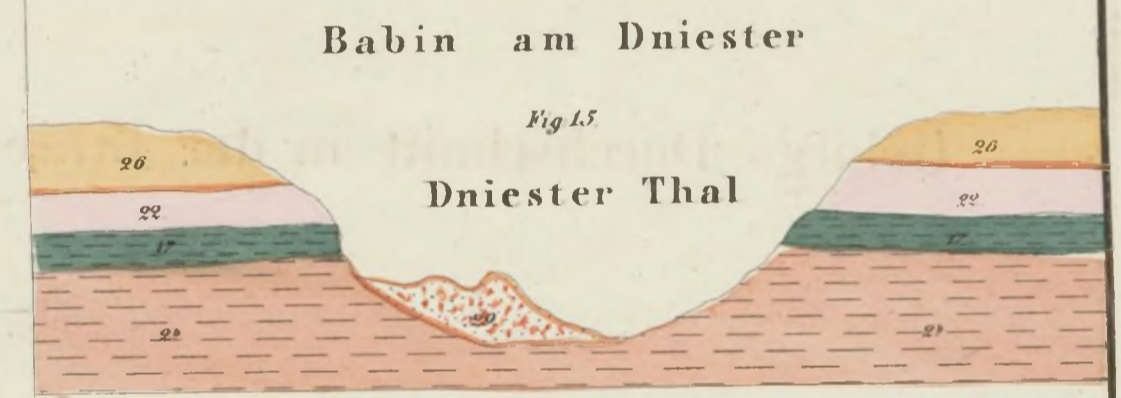
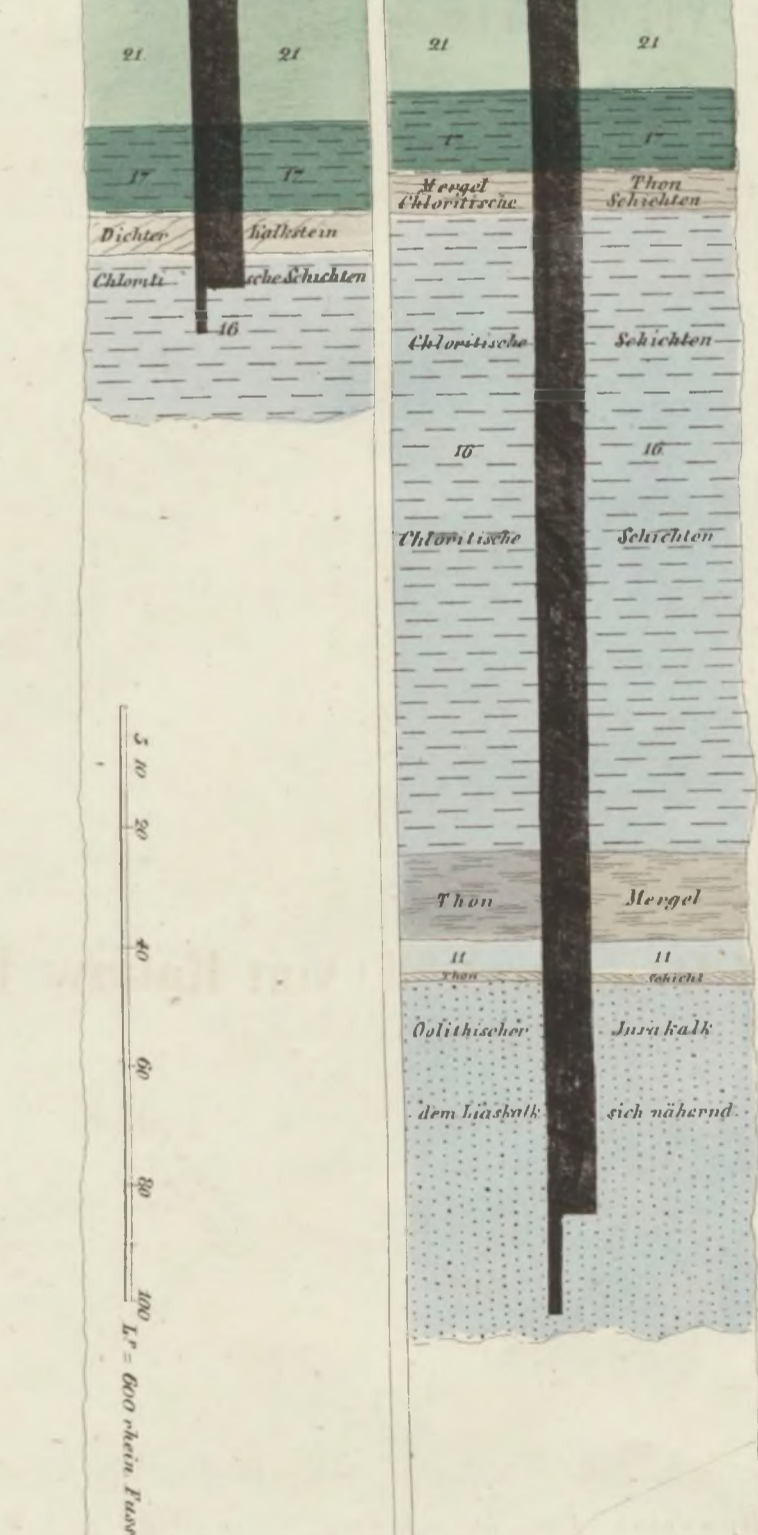
Gebirgs Durchschnitt in der Linie EF (Karte N^o III) von Sosnowice bis in die Gegend von Ogródziniec



Gebirgs Durchschnitt in der Linie AB (Karte N^o II) von Jędrzejów bis Marcinków im Kamionna Thal



Profil der Salz Versuchschächte von Solec und Szerbakow



Gebirgs Durchschnitt in der Linie CD (Karte N^o II) von Raków bis Baltów an der Kamionna

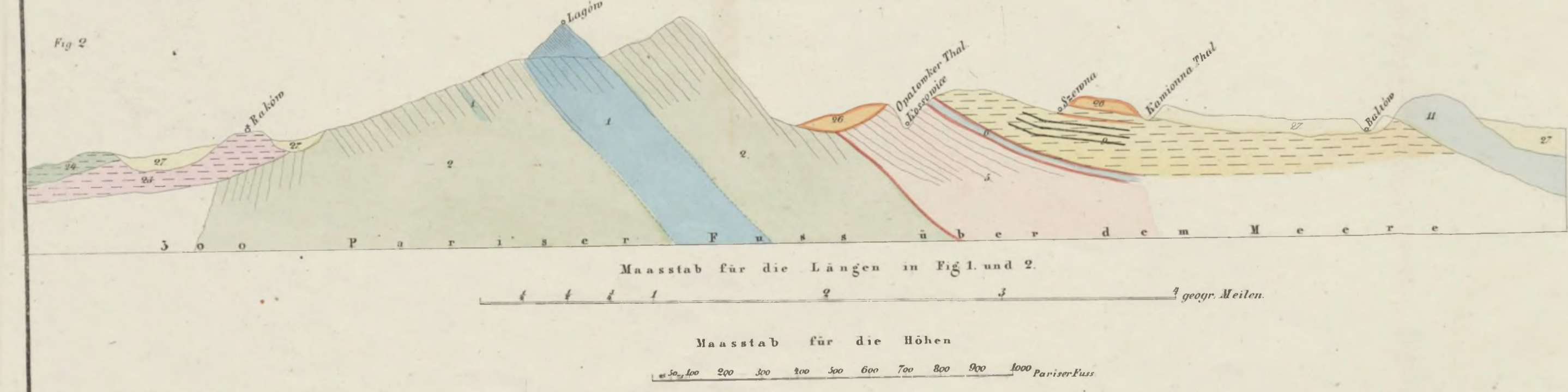




Fig. 1

Durchschnitt durch die Nord Karpathen von Mielowice bis Kesmark nach der Linie G. H.

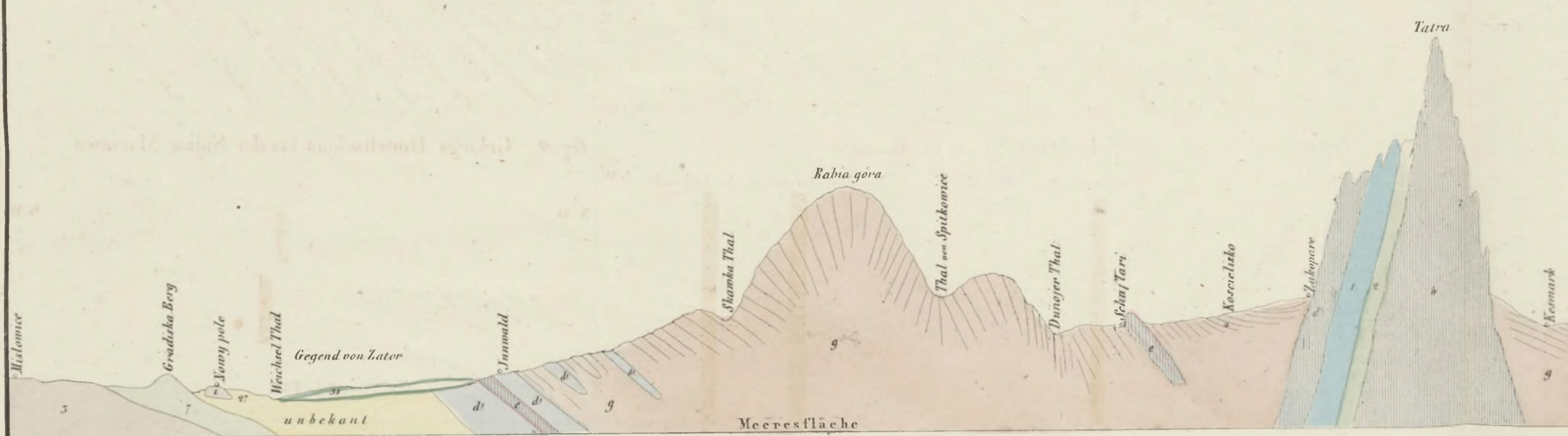


Fig. 6. Gebirgs Durchschnitt von Wieliczka sudwaerts

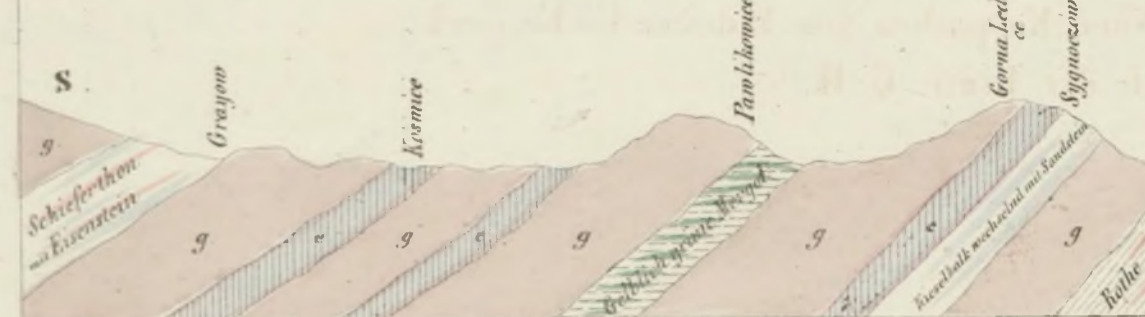


Fig. 7. Schichtenfolge bei der Saline Lacko

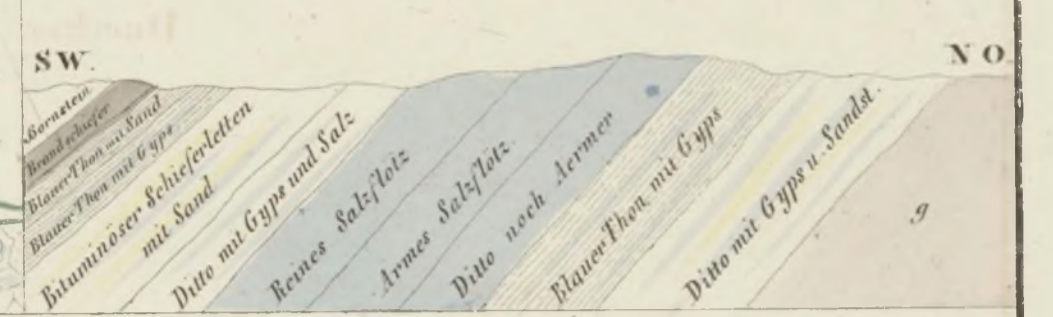


Fig. 8. Schichtenfolge zu Truskowice

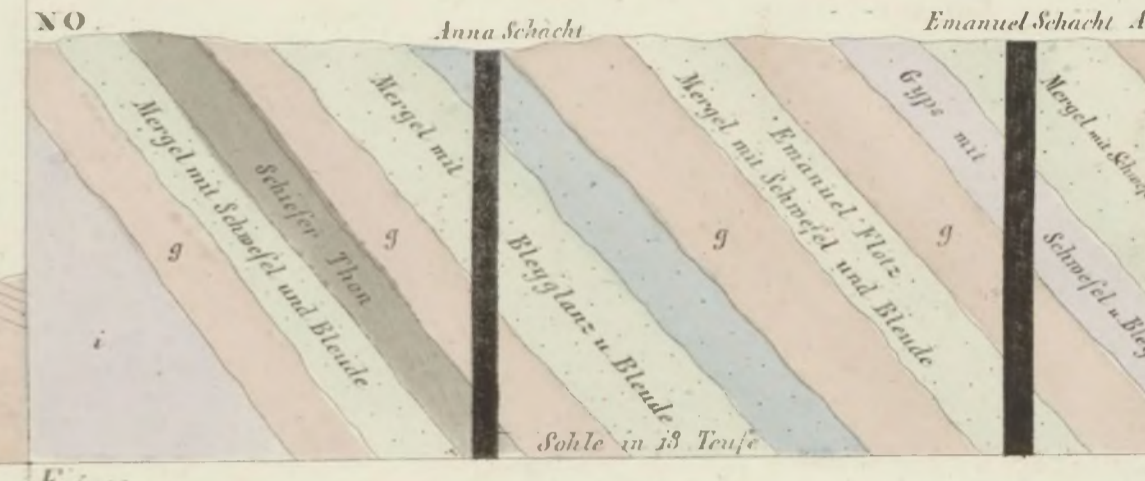


Fig. 9. Gebirgs Durchschnitt bei der Saline Maniawa

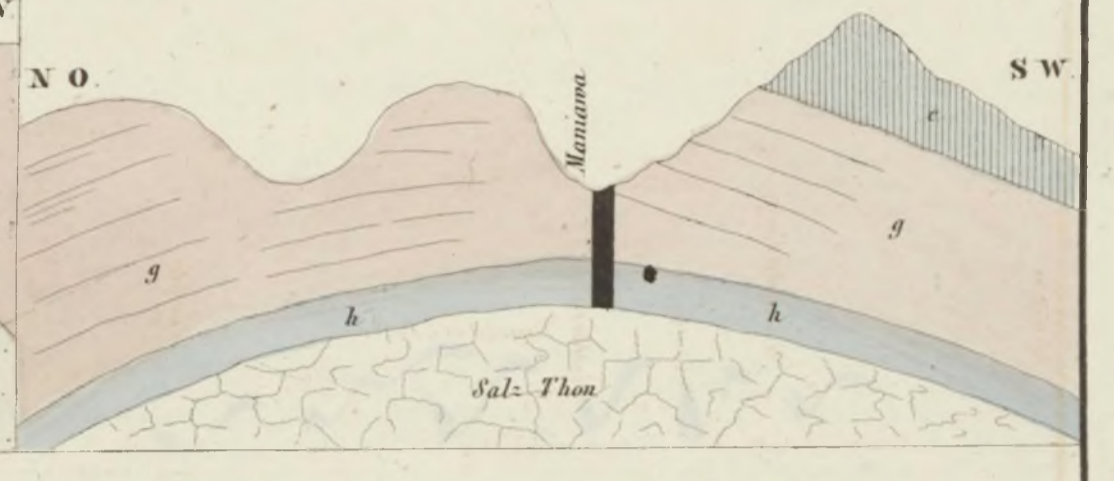


Fig. 2. Durchschnitt durch die Nord Karpathen von Korwin in Schlesien bis zu den Liptau Sohler Alpen nach der Linie J. K.

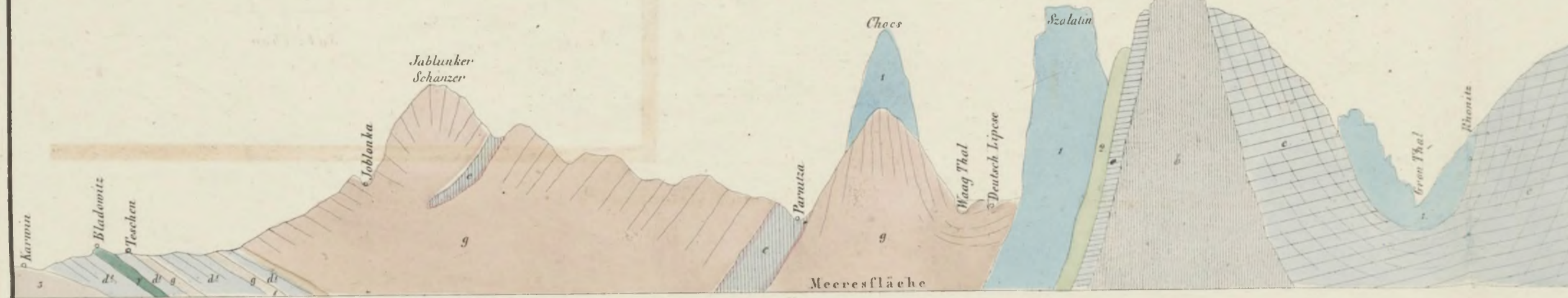


Fig. 10. Durchschnitt des Gebirgs am Rybnica Bach bei Kossow



Fig. 11. Profil des Kossower Querschlags



Fig. 5. Durchschnitt durch die West Karpathen von Fulnek in Mähren bis Krennütz nach der Linie L. M.

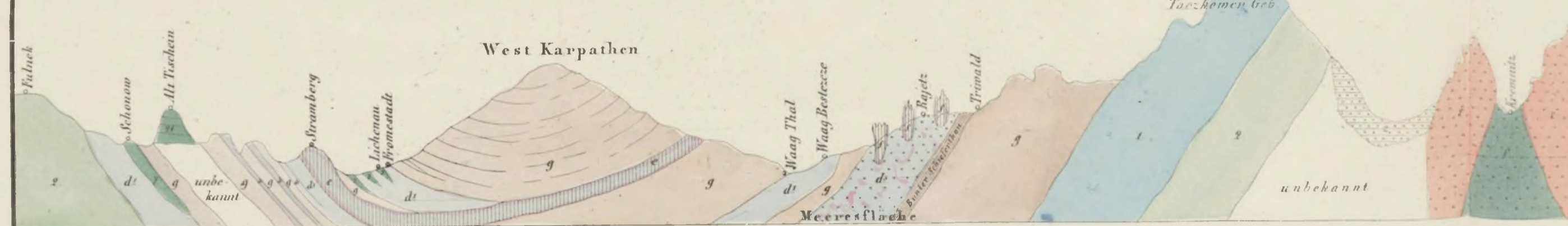


Fig. 12. Gebirgs Durchschnitt am Moldawa Fluß von Poschorita bis Moldaüsch Kimpolung



Fig. 13. Schichtenfolge an der Alpe Pietre le Domine



Fig. 4. Durchschnitt vom Tagoras Gebirge durch die Bukowiner Karpathen bis zum Sereth Fluß nach der Linie N. O.



Fig. 14. Schichtenfolge an der Alpe Pietre le Domine

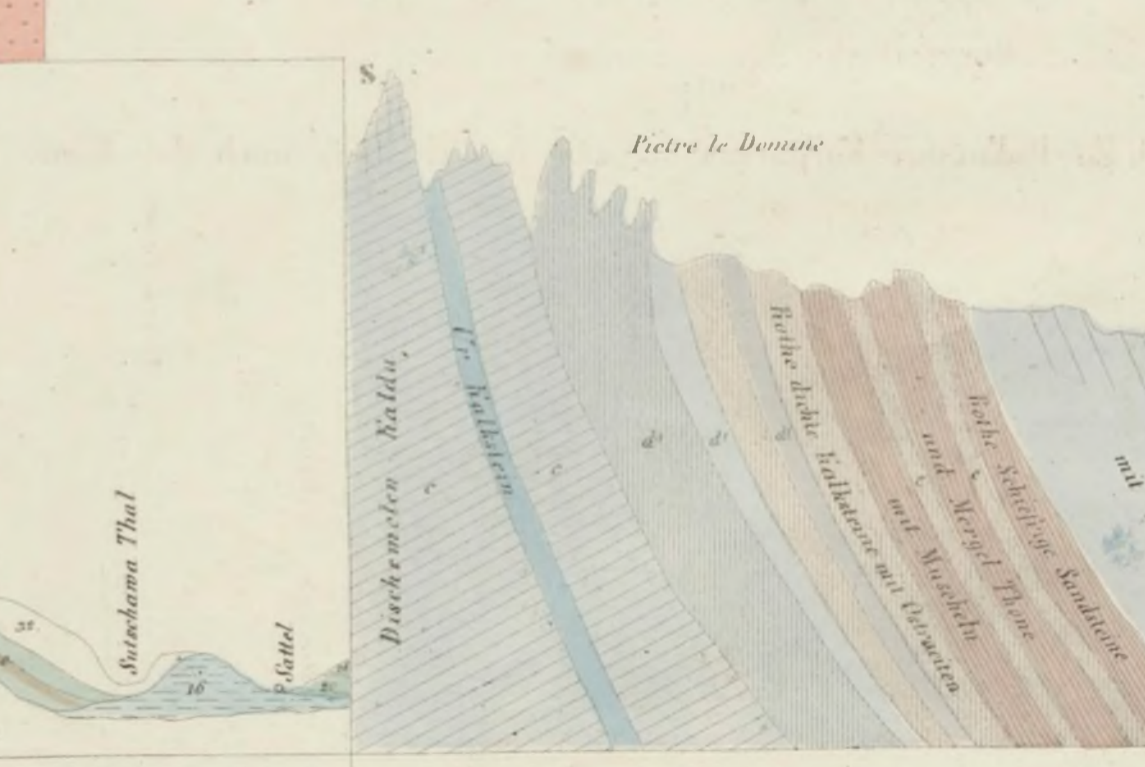
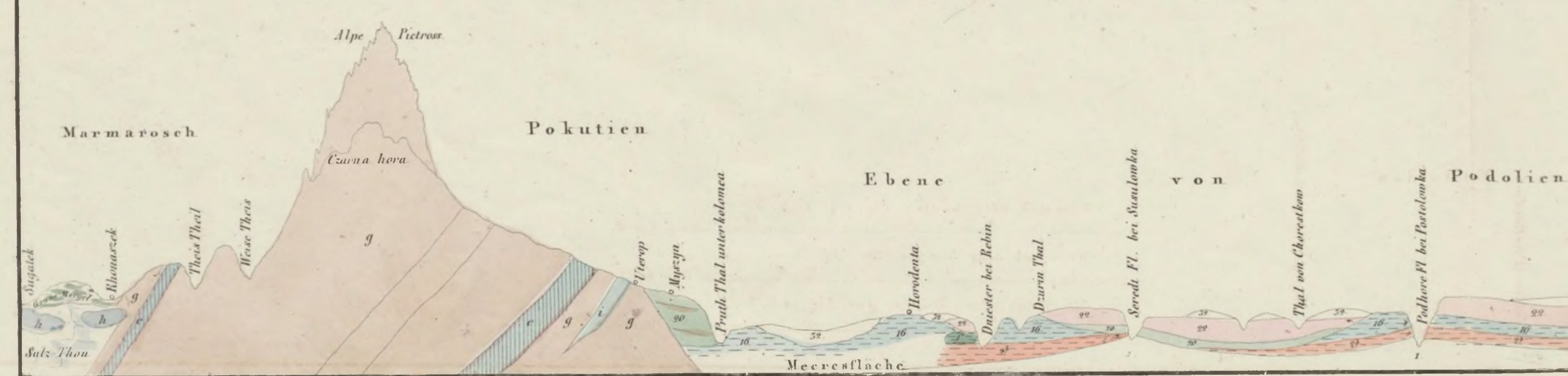


Fig. 3. Durchschnitt durch die Bieszadischen Karpathen aus der Marmarosch bis in die Ebene von Podolien nach der Linie P. Q.



Maasstab oder Längen für Fig. 1 2 5
Maasstab oder Längen für Fig. 4 5
Maasstab oder Höhen für Fig. 1 4 5



